

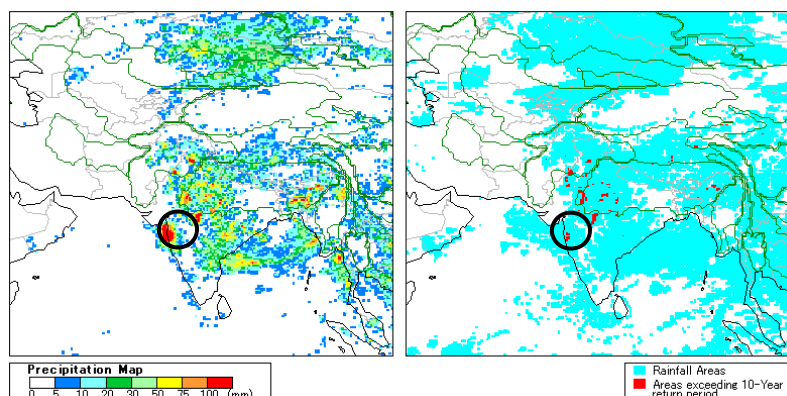
インド 豪雨による地滑り被害

| | | | |
|-----|---|-------|------|
| 場 所 | インド | 死者 | 151名 |
| | 西部マハラシュトラ (Maharashtra) 州プネ (Pune) 地区 | | |
| 発生日 | 2014年7月30日 | 行方不明者 | 不明 |
| 概 要 | モンスーンによる豪雨で大規模な地滑りが発生し、村1つがのみ込まれた。死者数は151名にのぼる。 | | |

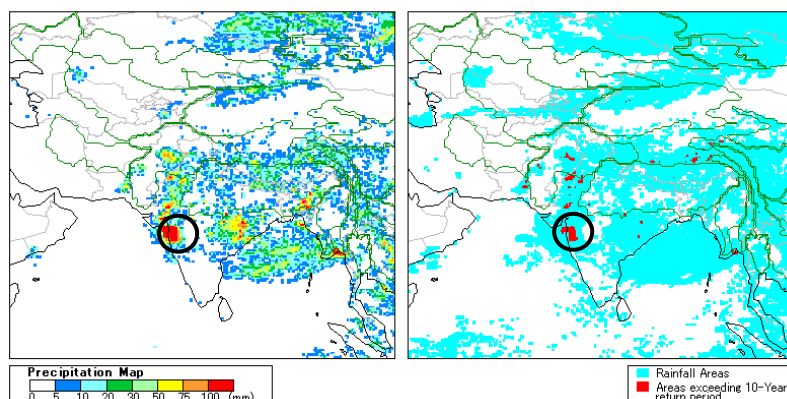
死者・行方不明者数は2014年8月7日現在の報道発表資料による

1 災害メカニズム

- 7月30日午前5時(日本時間同8時半)ころ、インド西部マハラシュトラ(Maharashtra)州のプネ(Pune)地区で、モンスーンによる豪雨で大規模な地滑りが発生し、同地区のマリン村(Malin)がのみ込まれた。
- マリン村近隣の村の住民は、現地30日午前3時ころ大きな爆弾が爆発したような音がして目が覚めたと話している。
- 7月30日の報道によると、プネ地区には2、3日雨が降り続いており(BBC)、29日の同地区における雨量は10.8cmであった。
- 7月28日の被災地域における雨量を示したGFAS(Global Flood Alert System)マップ。

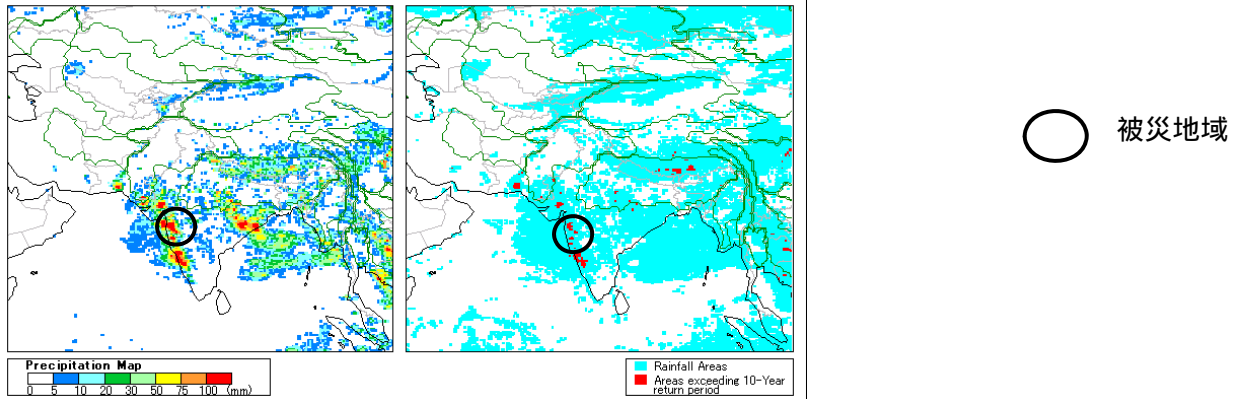


- 7月29日の被災地域における雨量を示したGFASマップ。



○ 被災地域

□ 7月30日の被災地域における雨量を示したGFASマップ。



- 被災地域の住宅のほとんどが泥と草でできた掘っ立て小屋で、瓦礫に押しつぶされてしまい、地滑り発生時まだ寝ていた住民のほとんどは逃げることができなかった。
- 7月30日の報道によると、マリン村は僻地にあり、午前7:30過ぎに国営バスの運転手が村に到着し、初めて被害が明るみになった。その後、プネ地区当局が救援、救済活動を始め、国家災害対応部隊 (National Disaster Response Force, NDRF) が現場に向かったのは正午近くであった。
- 7月30日時点、国家災害対応部隊は、救助活動のため378名の隊員からなる9つのチームを派遣したが、降り続く雨が活動を阻んでいる。
- ムンバイ郊外では、昨年同様の災害が発生し、74名が死亡している。

2 報道写真

写真1



After a landslide in Malin village in ambegaon taluka in Pune district, about 80 km from Pune.

出典 <http://indianexpress.com/article/india/india-others/landslide-in-pune-village-over-100-trapped/>

写真2



The landslide spot in Pune district, 30 July 2014
The debris from a hill near the village collapsed on homes

出典 <http://www.bbc.com/news/world-asia-28559617>

写真3



People living in about 35 houses have come under the debris of a hillock that caved in at village Malin in Ambegaon taluka of the district when they were asleep, Pune (rural) police said.

出典 <http://indianexpress.com/photos/picture-gallery-others/today-in-pics-july-30-2014/#punelandslide-5>

3 地図

□ 被災地域



出典： <http://www.bbc.com/news/world-asia-28559617>