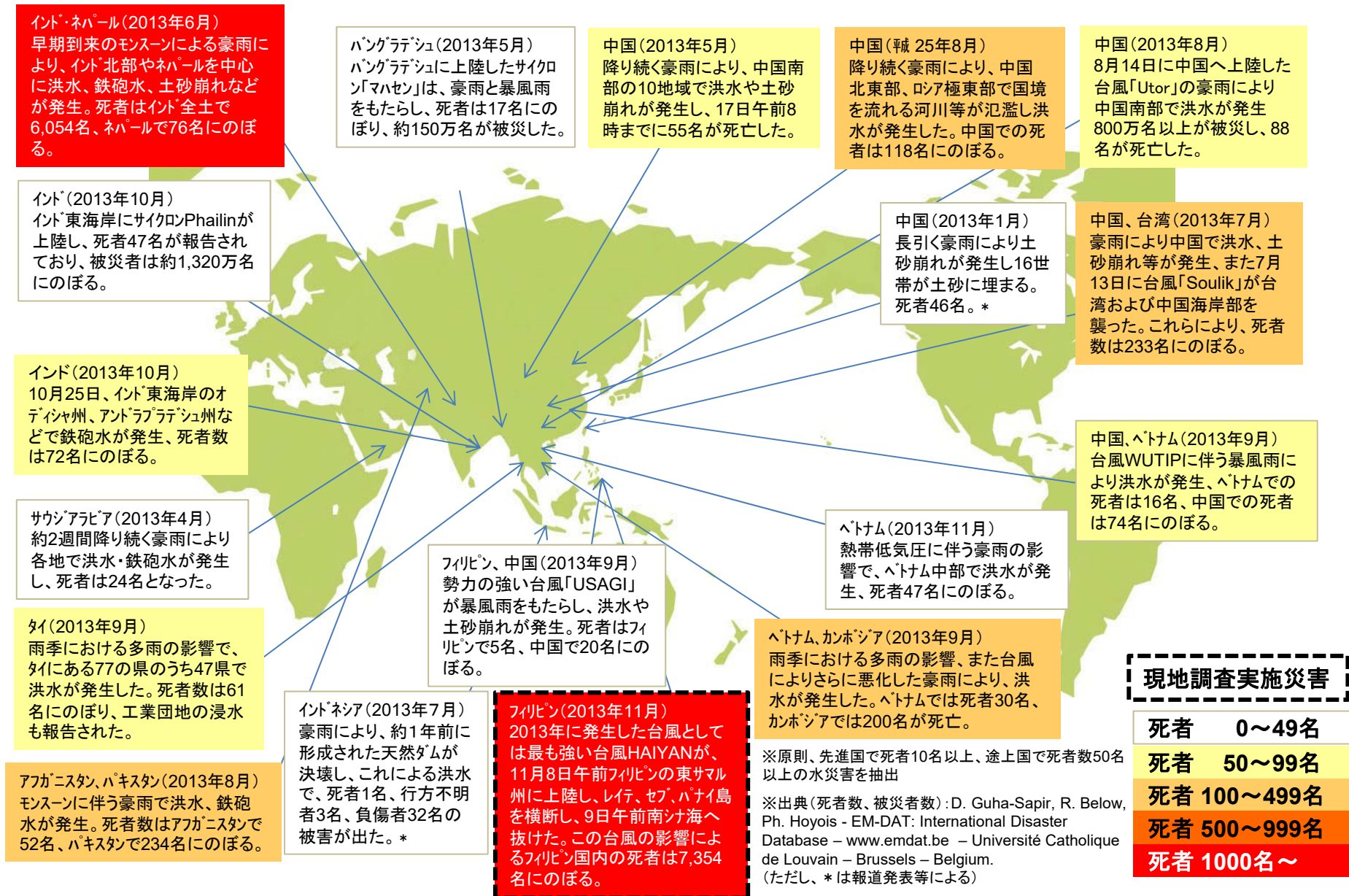


# 2013年 世界の主な水災害マップ (その1)



現地調査実施災害	
死者	0~49名
死者	50~99名
死者	100~499名
死者	500~999名
死者	1000名~

※原則、先進国で死者10名以上、途上国で死者数50名以上の水災害を抽出  
 ※出典(死者数、被災者数): D. Guha-Sapir, R. Below, Ph. Hoyois - EM-DAT: International Disaster Database - www.emdat.be - Université Catholique de Louvain - Brussels - Belgium.  
 (ただし、\*は報道発表等による)