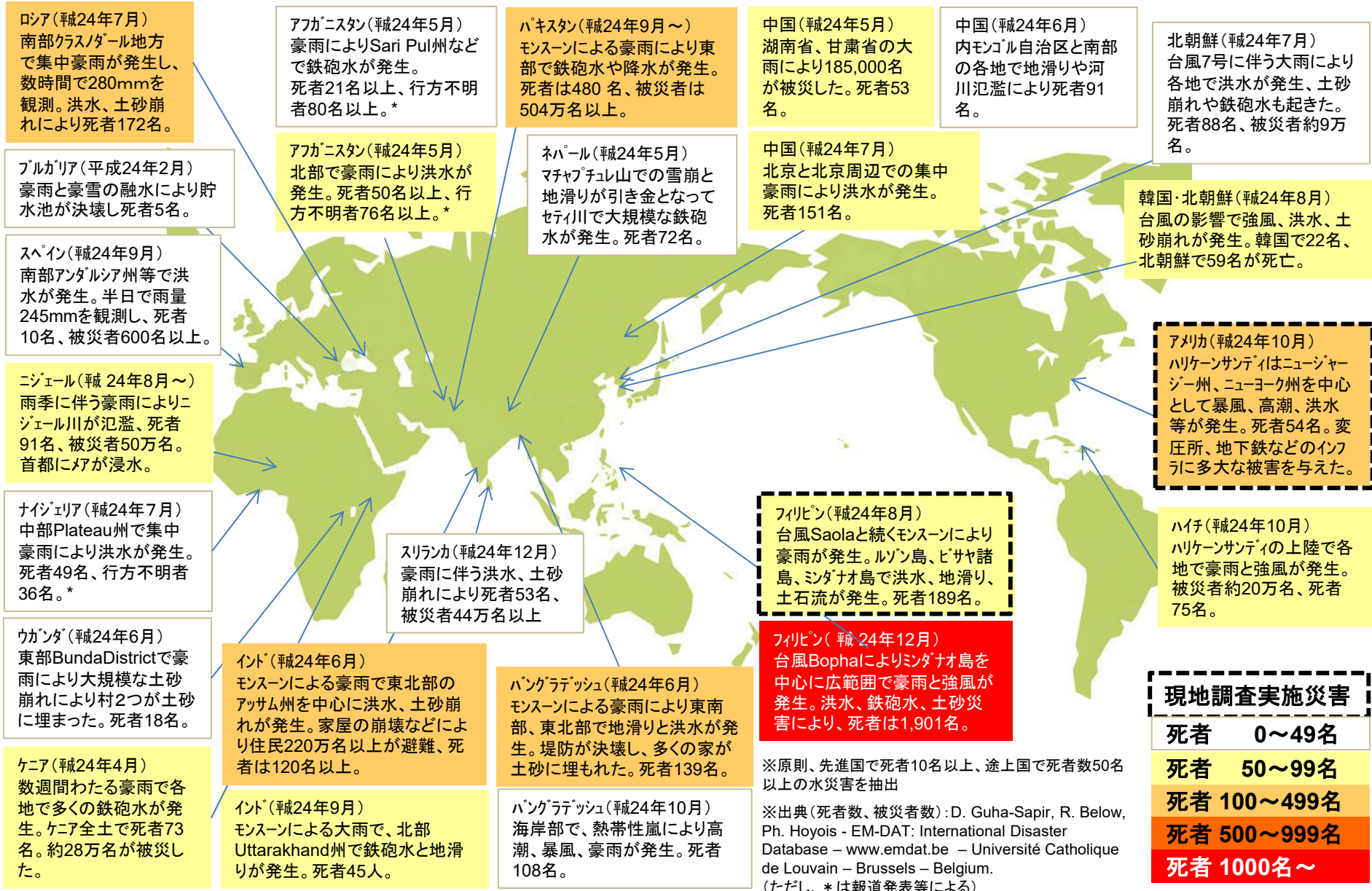


# 2012年 世界の主な水災害マップ



※原則、先進国で死者10名以上、途上国で死者数50名以上の水災害を抽出

※出典(死者数、被災者数): D. Guha-Sapir, R. Below, Ph. Hoyois - EM-DAT: International Disaster Database - www.emdat.be - Université Catholique de Louvain - Brussels - Belgium.  
(ただし、\*は報道発表等による)

現地調査実施災害	
死者	0～49名
死者	50～99名
死者	100～499名
死者	500～999名
死者	1000名～